



Mesure de couleur  
Service

**ELSCOLAB**

WE KEEP YOUR APPLICATIONS GOING

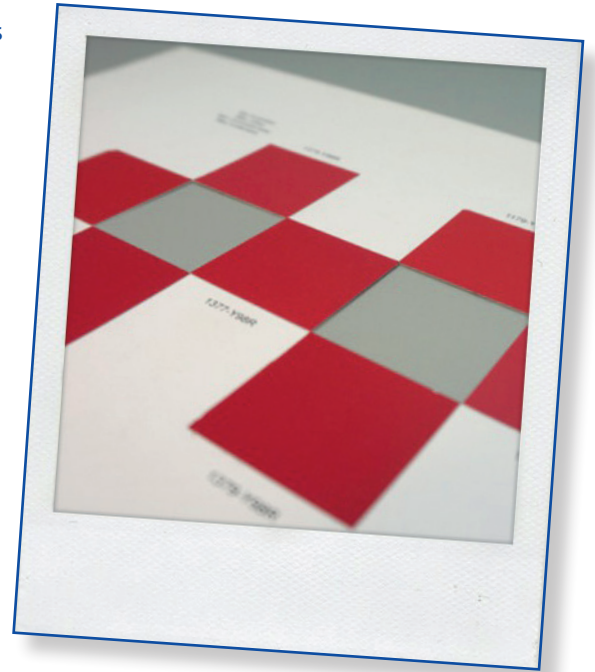
# Mesure de couleur

## VOTRE PARTENAIRE POUR UTILISATION À LONG TERME DE VOS INSTRUMENTS DE MESURE

Avec plus de 40 années d'expérience, Elscolab est active dans le Benelux dans le domaine de l'installation, la réparation et l'entretien préventif des divers dispositifs de mesure en ligne et en laboratoire.

Notre département de service et ses techniciens qualifiés garantissent également la prestation de services professionnels. Pour une aide plus optimale, profitez de la formation continue de nos techniciens dans le domaine des technologies les plus récentes.

Notre ambition est ainsi de rester les meilleurs, en tant que conseillers de confiance afin d'assurer un rendement optimal de vos applications.



## DÉFINITION ET FINALITÉ D'UNE MAINTENANCE PREVENTIVE

Étant donné que les colorimètres sont des appareils de précision comportant nombre de composants sensibles, il est important de procéder régulièrement à leur maintenance préventive. Sans soins appropriés, la qualité d'un instrument de mesure ne manquera pas de se dégrader. Lors de la maintenance préventive, les tensions d'alimentation, les lampes et/ou filtres à air, etc. sont soumis à vérification et remplacés le cas échéant.

## MOTIFS D'UN ÉTALONNAGE

Vous souhaitez, bien entendu, avoir une idée plus précise des performances de votre spectrocolorimètre. Ou bien vous disposez de plusieurs spectrocolorimètres et souhaitez les soumettre à une analyse comparative indépendante. Leur étalonnage suffira à vous en informer et à vous livrer les données voulues.

Dans la quasi-totalité des cas, un étalonnage par réflexion de votre appareil vous permettra d'acquérir une certitude plus que raisonnable ainsi qu'une représentation correcte du bon fonctionnement de votre appareil. Pour ce faire, nous utilisons un jeu de douze carreaux de couleur du type CCS II. Elscolab NV procède à cet étalonnage sous accréditation ISO 17025:2017. Garantissant la qualité d'exécution de l'étalonnage, la traçabilité de l'appareil et sa conformité aux normes internationales, cette norme est par conséquent indispensable à l'exécution d'analyses comparatives portant sur les résultats de mesures effectuées dans le monde entier. Le certificat d'accréditation et son champ d'application sont consultables sur le site Web de BELAC sous le N° 711-CAL.

Si votre appareil n'autorise que des mesures de transmission, vous pouvez envisager de le soumettre à un étalonnage de transmission. Vous recevrez un certificat qui vous permettra d'en déduire les performances de votre appareil. Nous utilisons à cette fin des filtres étalonnés.





# Mesure de couleur

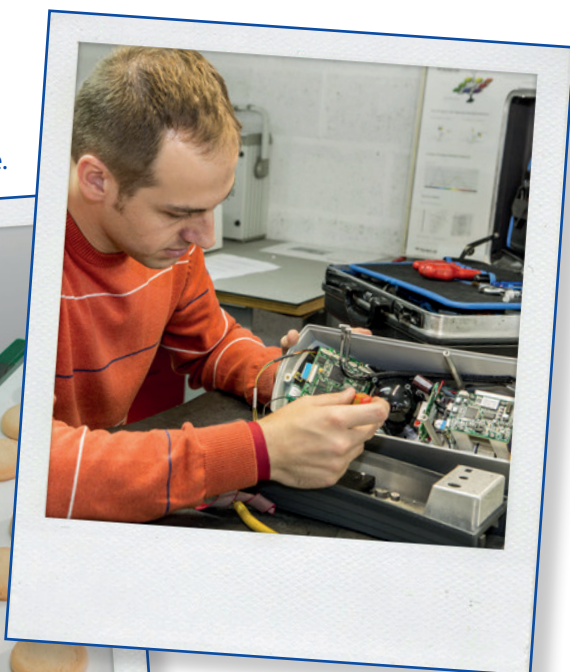
## IN-HOUSE & ON-SITE

Notre laboratoire dispose toujours du meilleur matériel afin de garantir un service parfait. Nous possédons également un stock de pièces de rechange courantes pour que la réparation soit effectuée aussi rapidement que possible.

Si vous décidez de calibrer le dispositif dans le laboratoire d'Elscolab, vous nous envoyez l'appareil, y compris l'ensemble de tuiles d'étalonnage fournies avec l'appareil lors de l'achat.

Nous essayons de vous fournir l'unité dans les cinq jours après son arrivée à Elscolab.

Vous n'avez pas la possibilité de nous envoyer vos appareils? Nos techniciens se rendent alors sur place pour effectuer l'entretien ou les réparations.



## FORMATION | IQ, OQ & PQ

Au démarrage de l'unité, Elscolab fournit une formation complète aux utilisateurs des instruments HunterLab. Nous vous offrons également la possibilité d'étendre vos connaissances théoriques lors d'un séminaire d'une journée. Si vous le souhaitez, la mise en service de l'appareil peut se produire sous le protocole IQ OQ.



# Mesure de couleur

BENCHTOP



PORTABLE



SYSTEME EN LIGNE



SANS CONTACT



Pour toute information sur nos solutions, services, formations & événements, visitez notre site [www.elscolab.com](http://www.elscolab.com).

Restez informés des dernières nouvelles et rejoignez-nous sur:

 Facebook  
[facebook.com/elscolab](https://facebook.com/elscolab)

 LinkedIn  
[linkedin.com/company/elscolab](https://linkedin.com/company/elscolab)

 YouTube  
[youtube.com/elscolab](https://youtube.com/elscolab)

ELSCOLAB SA

T +32 (0)3 250 15 70  
[elscolab@elscolab.com](mailto:elscolab@elscolab.com)  
[www.elscolab.com](http://www.elscolab.com)

ELSCOLAB NV

Hogenakkerhoekstraat 14  
B-9150 Kruikebeke  
T +32 (0)3 250 15 70  
[elscolab@elscolab.com](mailto:elscolab@elscolab.com)  
[www.elscolab.com](http://www.elscolab.com)

ELSCOLAB BV

Da Vincilaan 11 b  
NL-6716 WC Ede  
T +31 (0)342 42 60 80  
[main@elscolab.com](mailto:main@elscolab.com)  
[www.elscolab.com](http://www.elscolab.com)