


spectro::lyser V3

Surveillance en ligne de la qualité de l'eau, de haute performance - empreintes spectrales et alarmes spectrales, - MES, Turbidité, NO3-N, DCO, COT, DBO, COD, UV254, couleur, BTX, O3, HS

- Simplicité** Communique directement avec votre smartphone en WLAN
- Ingéniosité** Serveur web intégré, IoT activé
- Transparence** Transmet l'état du capteur via l'anneau d'informations optiques
- Précision** Offre un nouveau niveau de performance optique dans toutes les applications
- Intégrité** Avec 10 000 sondes déjà installées, nous savons comment développer des spectromètres économiques, accessibles et durables

3x plus stable et précis*

 spectro::lyser V2

100x de compétence en communication*

 spectro::lyser V2

6x plus rapide en temps de réponse*

 spectro::lyser V2

12 000x plus de mémoire intégrée*

 spectro::lyser V2

10x efficacité énergétique*

 spectro::lyser V2

* ... restant le leader incontesté dans toutes les disciplines

Utilisez-le seul ou avec le terminal haut de gamme con::cube V3

Le spectro::lyser V3 est très polyvalent. Vous pouvez simplement le connecter via WLAN avec votre appareil mobile. Configurez le spectro::lyser V3 via l'interface web conviviale lo::Tool et visualisez les données. Pour encore plus de possibilités de connexion/interfaçage avec d'autres capteurs, SCADA ou toute autre base

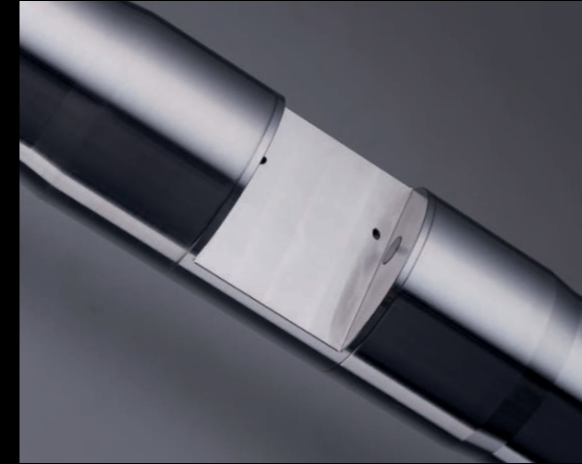
de données centrale, le terminal con::cube V3 est la solution idéale. C'est un terminal compact, puissant et polyvalent pour l'acquisition de données et le contrôle de stations. En raison de sa faible consommation d'énergie, ce terminal répond aux exigences d'utilisation dans des sites d'installation éloignés.



appareil mobile avec lo::Tool



Terminal con::cube V3 avec moni::tool



SIÈGE SOCIAL

s::can Messtechnik GmbH
 Brigittagasse 22-24
 1200 Vienna, AUSTRIA
 T: +43 / 1 / 219 73 93
 F: +43 / 1 / 219 73 93-12
 sales@s-can.at, www.s-can.at

CHINE

Rm D /17F Building B
 1118 Changshou Rd.
 200042 Shanghai
 T: (+86-21) 34 06 03 11
 F: (+86-21) 34 06 03 11
 lxiao@s-can.cn, www.s-can.cn
 Statut: Bureau de représentation

FRANCE

s::can France SARL
 370 route de Saint Canadet
 13100 Aix en Provence
 T: + 33 4 42 20 35 01
 F: + 33 9 82 25 35 01
 sales@s-can.fr, www.s-can.fr
 Status: Filiale

ITALIE

s::can contact Italy
 Alessandro Morra
 T: +39 333 983 5634
 amorra@s-can.at
 Status: Agence commerciale

MEXIQUE

s::can Mexico Sistemas de
 Medición S. de R.L. de C.V
 sales@s-can.mx
 www.s-can.mx
 Status: Filiale

PORTUGAL

s::can contact Portugal
 Vincenzo Rocca
 T: +351 91 569 4663
 vrocca@s-can.at
 Status: Agence commerciale

ESPAGNE

s::can Iberia Sistemas de
 Medición S.L.U.
 Ciutat de Granada 28 bis,
 1a Planta, 08005 Barcelona
 T: +34 930 218 447
 sales@s-can.es, www.s-can.es
 Status: Filiale

USA

s::can Measuring Systems LLC
 38C George Leven Drive
 North Attleboro, MA 02760
 T: +1 (888) 694-3230
 F: +1 (888) 469-5402
 sales@s-can.us, www.s-can.us
 Status: Filiale

light. speed ahead.

Le nouveau spectro::lyser V3



s::can
 Intelligent. Optical. Online.

s::can
 Intelligent. Optical. Online.



Anneau optique d'information

La couleur de l'anneau optique signale l'état du capteur.



Trois longueurs de chemin optique différentes

La plage de mesure et la précision sont parfaites pour chaque application.



Précision révolutionnaire

Amélioration de l'efficacité optique et des algorithmes intelligents.

Intervalle de mesure rapide

Toutes les 10 secondes, sans délai, détecte les événements immédiatement.

Mémoire intégrée de 8 GB

Permet d'enregistrer des données de surveillance à long terme.

Très bonne efficacité énergétique

Mode veille avec une consommation de 2 mW seulement.

Communication sans fil - Io::Tool

Interface web intuitive pour la visualisation et la configuration des données du spectro:lyser V3.



Visualisez toutes vos données en un coup d'œil sur votre appareil mobile

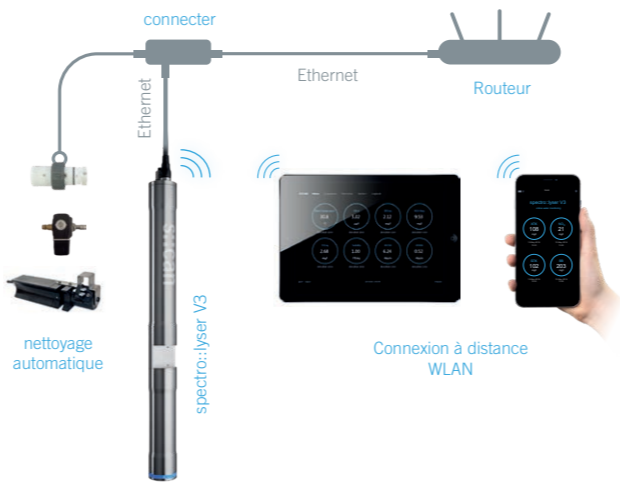
Io::Tool visualise les données de mesure, séries chronologiques, empreinte spectrale et état des informations.

Spectromètre intelligent compatible IoT sonde avec serveur web intégré pour la surveillance intelligente de la qualité de l'eau

Configurez votre spectro:lyser, installez de nouveaux paramètres, effectuez des étalonnages.

spectro:lyser V3 en commande à distance / application autonome

Grâce au WLAN, connexion à distance en combinaison avec Ethernet, le spectro:lyser peut être utilisé comme sonde autonome.

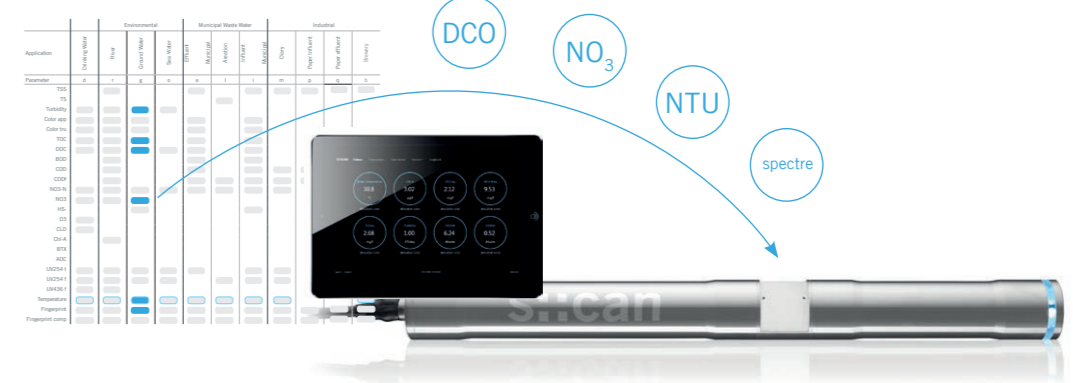


Choisissez vos paramètres

Configurez librement votre spectro:lyser pour votre application. Vous ne payez que pour les paramètres que vous voulez mesurer. Ajouter de nouveaux.

	Eau potable		Environnemental		Eaux usées municipales			Industriel			
	D	G	R	O	E	A	I	M	P	Q	B
MES											
TS											
Turbidité											
Couleur app / vraie											
COT											
COB											
DBO											
DCO / DCO filtrée											
NO3-N / NO3											
Chloramine											
HS-											
O3											
CLD											
Chi-a											
BTX											
UV254 t / UV254 f											
UV436 t / UV436 f											
1 longueur d'onde											
Temperature											
spectre											
spectre comp											

Configurez votre spectro:lyser, installez de nouveaux paramètres et effectuez des calibrations.



Communication sans fil

Communique directement avec votre appareil mobile via WLAN. Aucun terminal n'est requis.

Serveur Web intégré - IoT activé

Aucun logiciel supplémentaire n'est nécessaire pour configurer la sonde.

